

Die Immobilienkompetenz in Hochfranken

Sparkasse Hochfranken

Sparkassen Immobilien in GmbH
in Vertretung der VERMITTLUNGS



**ImmobilienCenter
Team Hof**

Sonnenplatz 6
95028 Hof
Tel. 09281/817-6155
v.l. Fritz Walther, Franziska Fourie,
Wolfgang Gigerl, Romy Kanther,
Nelli Krapp, Jörg Potzel



**ImmobilienCenter
Team Fichtelgebirge**

Maximilianstr. 25
95632 Wunsiedel
Tel. 09281/817-6165
v.l. Reinhard Schwarz,
Thomas Polster, Anita Tauber,
Christina Voit, Marcel Walther



**98%
zufriedene
Kunden***

*Mehr erfahren:
www.sparkassen-immo.de

**Die Immobilienberater Ihrer Sparkasse Hochfranken.
Bitte rufen Sie uns an, wir beraten Sie gerne!**



ARZBERG, freist. Wohnhaus, ruhige Randlage, BJ 1978, ca. 250 m² Wohnfl., UG: 3 Zi., Terrasse, Bad, Heiz-/Kellerräume, OG: 4 Zi.-Whg., Küche, Esszimmer, Bad, WC, Balkon, Kachelofen, DG: kleine Whg. mit 3 Zi., Küche, Bad, WC, Öl-Hzg., Grundstücksgr. 1.022 m², Gartenhaus, Massivgarage, Blechgarage, Kfz-Stellplatz, frei nach Vereinb., BA 184,8 EEK (F) **225.000 €**



ARZBERG-Elisenfels, Gastwirtschaft m. Pension, BJ 1885, laufend instand gehalten, Gastraum 43 Sitzplätze, Küche, Biergarten, Tenne f. Feiern, Nutzfl. ca. 375 m², Whg. mit ca. 85 m² Wohnfl., 5 Pensionszimmer, Parkmöglichkeiten, Öl-Hzg. (1980, Erneuerung nötig), Kleinkläranlage mit biol. Nachklärung, sofort verfügbar, VA Wärme 144,7, Strom 44,2 EEK (E) **230.000 €**



BAD NEUALBENREUTH, Appartement im App.-Hotel Sibyllenbad, BJ 1997, ca. 35 m² Wohnfl., Wohn-/Schlafzimmer, kleine Küche, Bad, Balkon, vollständig möbliert, Fernwärmehzg., Kfz-Stellplatz, Pachteinnahme € 1.050,- p.a., keine zusätzl. Nebenkosten, zeitlich begrenzte Eigennutzung gegen geringes Reinigungsentgelt möglich, VA 107,3 EEK (D) **49.000 €**



DÖHLAU, Zweifamilienhaus, BJ ca. 1966, großes Grundstück ca. 1.750 m², ca. 200 m² Wohnfläche, 6 Zimmer, 3 Bäder, 2 Küchen, Wohnung im EG durch Anbau erweitert auf 94 m², Keller, 2 Garagen, 2 Stellplätze, Heizung: Öl, BA 283,40; EEK: H **299.000 €**



GEFREES, Eigentumswohnung, ca. 38 m² Wohnfläche – 1 Zimmer, Küche und Bad (Wanne + WC), mit Loggia und Garage, die Wohnung steht derzeit leer, Dachboden und Kellerabteil, BJ 1970, Heizung: Öl, EEK: F, VA 176,41 **41.000 €**



HELMBRECHTS, Einfamilienhaus, BJ ca. 1898, Wohnfläche ca. 140 m², 6 Zimmer, 2 Küchen, 2 Bäder, 220 m² Eigengrund mit kleinem Garten, Garage vorhanden, teilweise unterkellert, Nutzung als Zweifamilienhaus möglich, Heizung: Elektroenergie, BA 233,20; EEK: G **170.000 €**



HELMBRECHTS, Einfamilienhaus, BJ ca. 1920, laufend modernisiert, massiv gebaut, ca. 70 m² Wohnfläche, 3 Zimmer, Küche und Bad (Wanne + Dusche + WC), ca. 130 m² Eigengrund, Garage, Werkstatt und Waschküche im Erdgeschoss, Heizung: Gas, BA 357,40; EEK: H **99.000 €**



HELMBRECHTS, Einfamilienhaus, ursprüngliches BJ ca. 1840, liebevoll saniert, ca. 898 m² Grundstück, ca. 150 m² Wohnfläche, 5 Zimmer, 2 Bäder, weiterer Wohnraum im Spitzboden möglich, 3 Garagen, 1 Carport, weitere Stellplätze vor den Garagen, BA 238,10; Heizung: Gas, EEK: G **215.000 €**

VA Verbrauchsausweis mit Endenergieverbrauch in kWh/(m²·a) BA Bedarfsausweis mit Endenergiebedarf in kWh/(m²·a)

010192



HELMBRECHTS, Zweifamilienhaus, BJ 1934, Grundstück 200 m², Wohnfläche gesamt ca. 133 m², EG + OG je 2 Zimmer / Küche / Bad (Wanne + WC), DG: 2 Zimmer / Bad (Dusche + WC) / kleines Zimmer, Wohnung im EG aktuell vermietet, Garage am Objekt, Heizung: Gas, BA 278,10; EEK: H

180.000 €

010233



HÖCHSTÄDT-Rügersgrün, ehem. landw. Hof mit Stallungen, Scheune, BJ vor 1900, EG: ehem. Gastraum, Küche, div. Nutzräume, Bad, WCs, Heizraum, OG: 6 Zi., Küche, Bad, DG ausbaubar, insges. ca. 230 m² Wohnfl., ca. 70 m² Nutzfl., Öl-Zentralhgz., Tanzsaal, Garage, Maschinenhalle, Grundstücksgr. 10.625 m², davon ca. 8.000 m² Wiese, sofort verfügbar, BA 377,6 EEK (H) **280.000 €**

1254



HOF, Dachgeschosswohnung, ca. 88,5 m² Wohnfläche, großzügige 3 Zimmer, Küche, Bad, Abstellraum, Flur, mit Loggia und Stellplatz, BJ ca. 1900, Gebäude 1991/1992 saniert, Wohnung zw. 2004–2010 renoviert, zentrale Lage, 5 Gehminuten zur Innenstadt, Heizung: Öl, VA: 97,80; EEK: C

175.000 €

010029



HOF, Doppelhaushälfte, BJ 1964, ca. 625 m² Erbpachtgrund (aktuell 843 €/p.a.), ca. 100 m² Wohnfläche, Zimmer, Küche, Bad, Gäste WC, Zugang zur sonnigen Terrasse vom Wohn-Esszimmer, kurze Wege zu Kindergarten, Schule u. Spielplatz, Heizung: Öl, BA 174,40; EEK: F

135.000 €

010174



HOF, Doppelhaushälfte, BJ urspr. 1960, ab 2009 laufend modernisiert, letzte Modernisierung 2014 (Dachendeckung mit Vollwärmeschutz und Ausbau), Luft-Wärmepumpe, 3-fach verglaste Fenster, neue Böden, neue Bäder, EBK, ca. 242 m² Eigengrund, Garage, Terrasse, Gartenhaus, voll unterkellert, BA 57,80; EEK: B

315.000 €

1140



HOF, Dreifamilienhaus, BJ 1953, ca. 1.255 m² Eigengrund, DG Wohnung 2000 renoviert, EG u. OG 2014/2015 komplett saniert, 3 Wohnungen à 2 Zimmer, Küche, Bad, eigene Gas-therme, 2 Garagen auf dem Grundstück, BA: 205; EEK: G

325.000 €

0907



HOF, Einfamilienhaus m. ELW, BJ 1978 in Holzständerbauweise, Wohnfläche ca. 280 m² incl. möglicher Einliegerwohnung, 11 Zimmer, Küche, 3 Bäder, 2 Gäste-WC, Wintergarten, Schwimmbad, herrliches Grundstück mit ca. 815 m² Fläche, 2 Garagen, Heizung: Öl, BA: 159,70; EEK: E

415.000 €

1317



HOF, Einfamilienhaus m. ELW, BJ 1979, ca. 669 m² Eigengrund, Hansa-Haus, ca. 210 m² Wohnfläche plus ca. 62 m² in der Einliegerwohnung (UG), voll unterkellert, inklusive Sauna und Fitnessraum, 2 Garagen, Carport, Ölzentralheizung, VA 83,40; EEK: C

415.000 €

010051



HOF, Reihemittelhaus, BJ 1986, Eigengrund 649 m², Garage neben den Reihenhäusern, ca. 123 m² Wohnfläche incl. ausgebautem DG, 5 Zimmer, Küche, 2 Bäder, Gaszentralheizung 2003 erneuert, Ausstattung wie Baujahr, voll unterkellert, viel Stauraum, mittleres Haus, VA 143,3; EEK: E

260.000 €

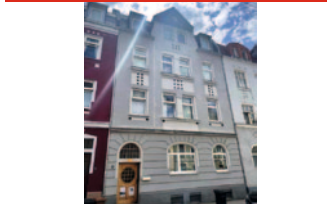
010166



HOF, Erdgeschosswohnung, BJ 1991, ca. 109 m² Wohnfläche, 3 Zimmer, Küche, Bad, WC, große Diele, Terrasse mit Gartenanteil, Carport, eigener Keller, Trockenraum zur gemeinsamen Nutzung, solides ungekündigtes Mietverhältnis, Heizung: Gas, VA 129; EEK: D

249.000 €

010092



HOF, Wohn-/Geschäftshaus, BJ 1908, laufend modernisiert, letzte Maßnahme 2021 (Eingangsbereich), ca. 200 m² Grundstück, kleiner Garten mit Hinterhaus, 3–4 Wohnungen, 2 davon vermietet, 2 obere Stockwerke derzeit Eigennutzung, für Kapitalanleger u. Selbstnutzer interessant, aufwändig instand gehalten, Denkmalschutz **450.000 €**

010059



HOF, Zweifamilienhaus, BJ ca. 1958, laufend modernisiert, massiv gebaut, je ca. 73 m² Wohnfl., je 3 Zimmer, Küche, Bad, Balkon oder Terrasse, ca. 689 m² Erbpachtgrundstück, Gartenhaus, Beete und Grünfläche, 2 Garagen, ein Carport, voll unterkellert, großer Dachboden als Stauraum, Heizung: Öl, BA 179,60; EEK: F **275.000 €**

010049



KIRCHENLAMITZ, gepflegte Doppelhaushälfte, ruhige Lage in einer Sackgasse, BJ 1966, ca. 130 m² Wohnfl., Elektroeinzelöfen, Kaminanschluss vorhanden, voll unterkellert, massive Garage mit Grube, Gartenhaus mit Terrasse, Grundstücksgr. 475 m², BA 169,5 EEK (F).

159.000 €

010136



KIRCHENLAMITZ, Stadthaus, BJ vermutlich 1836, früher befand sich im EG ein Laden, ebenso gibt es eine Garage und eine Werkstatt, 1. OG und weitere Räume renovierungsbedürftig, im DG gut renovierte Whg., insgesamt ca. 200 m² Wohnfl., Grundstücksgröße 317 m², Stückholzbrennkessel, zus. Gas-Hgz., Denkmalschutz **120.000 €**

010243



KIRCHENLAMITZ, innerstädtisches, renovierungsbed. Reihenhhaus, früheres Ladengeschäft im EG als Wohnräume nutzbar, Wohnung im 1.OG, DG teilweise ausgebaut/zum Ausbau vorbereitet, ca. 200 m² Wohnfl., Grundstücksgröße 200 m², Gas-Hgz. (nicht bekannt ob funktionsstüchtigt), kurzfristig nutzbar, Ensembleschutz **58.000 €**

010222



KIRCHENLAMITZ, Wohnhaus in der Innenstadt, BJ unbekannt, vermutl. nach dem Stadtbrand, ca. 135 m² Wohnfläche, 6 Zimmer, Küche, Bad, sep. WC, Du/WC, teilunterkellert, Gas-Hgz., Grundstücksgröße 669 m², sofort frei, Energieausweis nicht erforderlich, Ensembleschutz

128.000 €VA Verbrauchsausweis mit Endenergieverbrauch in kWh/(m²·a) BA Bedarfsausweis mit Endenergiebedarf in kWh/(m²·a)

Immobilien-Angebote



010161

KIRCHENLAMITZ, Wohnen/Ge-
werbe, vielfältige Nutzungsmög-
lichkeiten, ruhige, zentrale Lage am
Radweg z.B. als Frühstückspension
geeignet, BJ ca. 1850, ca. 200 m²
Wohnfläche + ca. 200 m² Nutzflä-
che, EG wurde bisher als Praxis ge-
nutzt, Öl-Hzg., schönes Süd-Grund-
stück mit 1.268 m², ausreichend
Parkplätze vorhanden, sofort frei,
Ensembleschutz **239.000 €**



010173

KÖDITZ, Einfamilienhaus m. ELW,
BJ 1989, ca. 110 m² Wohnfl.+26 m²
Nutzfläche, EG: Wohnen, Essen,
Kochen, Diele, WC, AR, sonnige Ter-
rasse, OG: 3 Schlafz., Balkon, Diele
und Badez., UG: Hobbyraum mit
Duschbad, Kellerraum, Waschküche
und Heizkeller, Grundstück 949 m²,
schön angelegter Garten, unterkel-
lerte Doppelgarage, Heizung: Öl, VA
136,10; EEK: E **350.000 €**



010137

MARKTLEUTHEN, Doppelhaus-
hälfte, BJ 1955, ab 2012 umfassend
renoviert, auch als Mehrgenerati-
onenhaus nutzbar, EG: 2-Zi.-Whg. mit
ca. 55 m² Wohnfl., Hauptwhg. im OG
+ DG: 4 Zi., Küche, Bad, WC mit ca. 90
m² Wohnfl. + Balkon, Gesamtwohnfl.
ca. 150 m², voll unterkellert, Öl-Hzg.,
massive Garage, Grundstücksgr. 541
m², kurzfr. bezugsfrei, BA 309,9 EEK
(G). **240.000 €**



010225

MARKTLEUTHEN, großzüg. Zweifa-
milienhaus am Stadtrand, BJ 1928,
ca. 225 m² Gesamtwohnfl., EG:
3-Zi.-Whg., ca. 82,5 m² Wohnfl., derz.
vermietet. Hauptwhg. im OG + DG, 7
Zi., 2 Bäder, ca. 143 m² Wohnfl., BJ
1928/Anbau 1961, Öl-Hzg., voll un-
terkellert, Grundst. 3.028 m², mas-
sive Garage, überdachte Loggia mit
offenem Kamin, zweite Garage, BA
229,4 EEK (G) **349.000 €**



010208

MARKTLEUTHEN, umfassend re-
nov. Mehrfam.-Haus, BJ 1922, EG:
3-Zi.-Whg., 76 m² Wohnfl., eigenge-
nutzt, 2-Zi.-Whg., 45,5 m² Wohnfl.,
sofort frei, renoviert, OG: großz.
4,5-Zi.-Whg., 130 m² Wohnfl., derz.
verm., Nettomiete € 5.160,-/p.a.
zzgl. NK, DG: 4-Zi.-Whg., ca. 80 m²,
sofort frei, Gesamtwohnfl. ca. 331
m², Gas-Hzg., voll unterkellert, 4 Ga-
ragen, BA 197,9 EEK (F). **285.000 €**



010195

MARKTREDWITZ, Doppelhaus-
hälfte im Bungalowstil, BJ 1976,
EG: Wohnz., Küche, Essz., 3 Schlaf-/
Kinderzimmer, Bad, Wintergarten,
ca. 120 m² Wohnfl., UG: 2 Zimmer,
Terrasse, Bad, ca. 38 m² Wohnfl., zus.
Kellerräume mit ca. 50 m² Nutzfl.,
Gas-Zentral-Hzg., Garage in der
Nähe, Kfz-Stellplatz vor dem Haus,
Grundstücksgr. 619 m², sofort frei.
BA 188,7 EEK (F) **375.000 €**



1384

MARKTREDWITZ, Doppelhaus-
hälfte, BJ 1965, 7 Zimmer, ca. 135
m² Wohnfläche, voll unterkellert,
Garage, Gas-Hzg., Garage, Grund-
stücksgröße 650 m², Lage im Sied-
lungsgebiet, sofort frei, BA 141,01
EEK (E) **200.000 €**



1453

MARKTREDWITZ-Brand, ehem.
landw. Anwesen, ca. 200 m² Wohnfl.,
als Mehrgenerationenhaus nutzbar,
BJ ca. 1900/Anbau 1984, Nachtspei-
cheröfen und zentr. Kachelofen im
OG, großes Gartengrundst., alter
Baumbestand, Grundstück 4.915
m², 2 Garagen, ehem. Traktorga-
rage, Scheunenanbau, kurzfr. frei,
BA 250,7 EEK (H) **290.000 €**



010070

MARKTREDWITZ-Oberredwitz,
Doppelhaushälfte in bevorzug-
ter Wohnlage, BJ 1971, ca. 130 m²
Wohnfl., 6 Zimmer, Küche, Bad, WC,
im OG weitere kleine Küche, ausge-
bautes DG, unterkellert, Gas-Hzg.,
2 Balkone, kleiner Garten mit Per-
gola, Garage mit massivem Anbau,
316 m² Grund, sofort verfügbar, BA
204,5 EEK (G) **199.000 €**



1212

MÜNCHBERG, Maisonettewhg. im
DG, BJ 1970, ca. 214 m² Wohnflä-
che inkl. 3 Dachterrassen, weiterer
Wohnraum im DG, ca. 35 m², Keller,
Garage und Stellplatz, Heizung: Öl,
VA 97; EEK: C **260.000 €**



010170

NAILA, Einfamilienhaus, ca. 125 m²
Wohnfläche auf ca. 720 m² Eigen-
grund, 6 Zimmer, Küche, 2 Bäder
und 3 kleine Dachkammern, Dach
2013 erneuert (Ziegel und Däm-
mung), große, gemauerte 3-fach
Garage, BJ ca. 1920, Heizung: Öl, BA
398,90; EEK: H **165.000 €**



010147

NAILA, Etagenwohnung, ca. 81 m²,
3 Zimmer, Küche, Bad und Flur, Ga-
rage und eigenes „Gartenabteil“,
2 Kellerabteile und Dachboden,
zentrale Lage, Heizung: Öl, Elektro-
energie, BA 157,60; EEK:E **49.000 €**



010177

NEUENMARKT, Einfamilienhaus,
BJ Ende der 50er Jahre, ca. 620 m²
Grundstück, ca. 167 m² Wohnfläche,
6 Zimmer, Küche, 2 Bäder, Gäste WC,
komplett unterkellert, incl. Waschkü-
che, ruhige, ländliche Lage, Hei-
zung: Öl, BA 307,70; EEK:H **220.000 €**



1293

OBERTKOTZAU, Einfamilienhaus
mit ELW, ca. 635 m² Eigengrund, BJ
2002, ca. 178 m² verteilt auf 2 Eta-
gen, 6 Zimmer, 2 Küchen, 2 Bäder,
WC, schöne große Terrasse, West-
balkon, Keller aus 1980, Garage vor-
handen, Heizung: Öl, BA 88; EEK: C **399.000 €**



1296

OBERTKOTZAU, Zweifamilienhaus,
BJ 1965, ca. 1.003 m² Eigengrund,
Doppelgarage, ca. 130 m² Gesamt-
wohnfl., 2 Wohnungen - je 3 Zim-
mer, Küche, Bad, Balkon/Terrasse,
sehr gepflegt, moderne Bäder, helle
freundliche Räume, Einbauküchen
vorhanden, zum Selbstbezug oder
auch zur Vermietung, Heizung: Öl,
BA 328,70; EEK: H **270.000 €**



010119

REHAU, 3-Familienwohnhaus am
Stadtrand, BJ 1972, EG: 3-Zi.-Whg. mit
ca. 96 m², derz. vermietet, OG: 3-Zi.-
Whg. mit ca. 96 m², derz. vermietet,
DG: 2-Zi.-Whg. mit ca. 56 m², frei, Ge-
samtwohnfl. ca. 248 m², Öl-Hzg.,
voll unterkellert, 2 massive Garagen,
Grundstück 975 m², derz. Nettomie-
te € 12.000,-/Jahr, BA 172,2 EEK (F)
320.000 €

VA Verbrauchsausweis mit Endenergieverbrauch in kWh/(m²·a) BA Bedarfsausweis mit Endenergiebedarf in kWh/(m²·a)

010109



REHAU, großzügig. Reiheneckhaus am Stadtrand mit angebautem Laden, BJ 1962, Anbau 1964/68, ordentl. Zustand, ca. 150 m² Wohnfl., Nutzung mit ELW möglich, im DG 1 weiteres Zimmer, Ladenanbau mit ca. 120 m² Nutzfl., sep. vom Wohnhaus nutzbar, Öl-Hzg., voll unterkellert, Garage, kleines Gartengrundstück, sofort bezugsfrei. BA 198,0 EEK (F). **249.000 €**

010113



RÖSLAU, Doppelhaushälfte in sehr ruhiger Ortsrandlage mit unverbauter, schöner Aussicht, BJ ca. 1924, ca. 110 m² Wohnfl., Öl-Hzg., Haupthaus voll unterkellert mit Gartenausg., Garage, Schuppen, Grundstücksgr. 467 m², sofort bezugsfr., BA 337,0 EEK (H)

95.000 €

010206



RÖSLAU, Doppelhaushälfte in ruhiger Siedlungslage mit schöner Aussicht, BJ ca. 1930, Anbau 1958, ca. 130 m² Wohnfl., Öl-Hzg., zus. Kachelofen im Wohnbereich, voll unterkellert mit Gartenausgang, massive Garage mit Abst.-Raum, Grundstücksgr. 445 m², sofort bezugsfrei, BA 289,6 EEK (H)

129.000 €

010074



SCHWARZENBACH a. Wald, Doppelhaushälfte, ca. 122 m² Eigengrund mitten im Ort, ca. 72 m² Wohnfläche, verteilt auf 3 Zimmer, Küche und Bad, kleiner, pflegeleichter Garten, ideal auch als Ferienhaus, BJ vor 1900, Heizung: Gas, BA 324,20; EEK: H

52.000 €

010098



SCHWARZENBACH a. Wald, Einfamilienhaus, BJ ca. 1929, ca. 280 m² Grundstück mit Blick über Schwarzenbach, ca. 110 m² Wohnfläche, verteilt auf 5 Zimmer, Küche, Bad und 2 WCs, moderne Öl-Zentralheizung aus 2017, Heizung: Öl, BA 272,80; EEK: H

85.000 €

010110



SCHWARZENBACH a.d. Saale, ältere Doppelhaushälfte in ruhiger Nebenstraße, BJ ca. 1939, Anbau 1961, ca. 100 m² Wohnfl., Kamin im großz. Wohn-/Esszimmer, Gas-Hzg., voll unterkellert, Grundstücksgr. 200 m², kl. Gartenhaus, Garage, derz. vermietet, kurzfr. bezugsfrei, BA 269,6 EEK (H)

125.000 €

010138



SELB-Kappel, Wohnen auf versetzten Ebenen, Reihenmittelhaus, BJ 1977, ca. 130 m² Wohnfl., Gas-Hzg., EG: Garage im Haus, 1 Zi., OG: großes Wohn-/Esszi. mit überdachtem Südbalkon, Küche, AR, Schlafzi., Bad, Kinderzi., DG: 2 Zi., Dusche/WC, voll unterkellert, Gartenausgang, derz. vermietet, Nettomiete € 9.240,-/Jahr. BA 172,4 EEK (F) **210.000 €**

1270

010229



THIERSHEIM, großes freistehendes Zweifamilienhaus, BJ 1912, EG: renovierungsbed. 3 Zi.-Whg., ca. 80 m² Wohnfl., OG: Whg. mit 100 m² Wohnfl., DG ausbaubar, Gas-Hzg., teilrenoviert (Fenster, Bäder, Innenausbau im OG, teilw. Heizkörper, Leitungen, usw.), Grundstücksgr. 1.430 m², sofort frei, BA 396,51 EEK (H) **155.000 €**

1304

010013



TÖPEN, Einfamilienhaus, ca. 601 m² Eigengrund, ruhige Lage am Ende der Straße, ca. 160 m² Wohnfläche, 4 Zimmer, Küche, 2 Bäder, Gästewc und Galerie, auch als zwei getrennte Wohneinheiten denkbar, Heizung, Ver- und Entsorgung des Gebäudes (z.Zt. über Nachbarhaus), Heizung: Öl, BA 214,40; EEK: G

175.000 €

010128



WEISSDORF, Einfamilienhaus, BJ ca. 1900, ca. 280 m² Grundstück im Ortskern, ca. 130 m² Wohnfläche, 2 Bäder, Küche, WC, Speis, Scheune (neues Prefa-Dach) = Garage, teilunterkellert (Felsenkeller), Zisterne vorhanden, Heizung: Gas, BA 405,8; EEK: H

135.000 €

WEISSENSTADT-Franken, freist. Wohnhaus, BJ 1976, EG: 3 Zi., Wohnzi., Esszi., Küche, Bad/WC, Gäste/WC, Wintergarten, OG: Wohn-/Esszi., Kochnische, Schlafzi., 2 AR, Bad/WC, ca. 220 m² Wohnfl., voll unterkellert, Grundstücksgr. 894 m², Öl-Hzg. mit Solar z. Brauchwassererwärmg., 2 Kaminöfen, Garage im Haus, Carport f. 2 Autos, kurzfristig frei, BA 141,3 EEK (E) **290.000 €**

WUNSIEDEL, 4-Zi.-Eigentumswohnung in zentraler Lage, BJ nicht bekannt, 4 Zimmer, Du/WC, Wasch-/Trockenraum, ca. 109 m² Wohnfl., gepflegter Zustand, Gas-Hzg., Warmwassererwärmung durch einen E-Boiler, sofort bezugsfrei, Energieausweis nicht erforderlich, Ensembleschutz

110.000 €

010072



WUNSIEDEL, geräumiges Innenstadthaus, ehem. Druckerei, BJ um 1840, vielfältige Möglichkeiten für Werkstatt, Büro, Lager, Wohnen, ca. 200 m² Wohnfl., ca. 500 m² Nutzfl., große Dachterrasse, Hzg. defekt, Stromanschluss nicht vorhanden, kurzfristig verfügbar, Grundstück. 440 m², fast vollständig überbaut, Einzeldenkmalschutz **285.000 €**

010107



WUNSIEDEL, Innenstadthaus, bisher als Büro genutzt, BJ nicht bekannt, EG: ehem. Laden, ca. 35 m² Nutzfl., zzgl. Lager/Heizraum, OG: ca. 91 m² Nutzfläche, Büroräume, Teeküche, Gäste WC, insges. ca. 126 m² Nutzfl., DG: weitere Räume ausbaubar, Gas-Heizung, Grundstücksgröße 100 m², Ensembleschutz **108.000 €**

010231



WUNSIEDEL-Schönbrunn, Gewerbegrundstück in attraktiver Lage (Bebauung Gewerbe und Wohnen möglich (Gewerbe muss deutlich überwiegen), Grundstücksgröße 1.935 m², GFZ: 1,2, GRZ: 0,8, ca. 3 km nach Wunsiedel, ca. 1 km zur B 303 **83.000 €**

1404



ZELL i. Fichtelgebirge, Zweifamilienhaus, BJ Mitte der 80er Jahre, ca. 640 m² Eigengrund, ruhige Lage, 7 Zimmer, 2 Küchen, 2 Bäder, gesamt ca. 210 m² Wohnfläche, Keller mit Kellerbar und Waschhaus, 4 dazugehörige Garagen auf dem Grundstück, Heizung: Öl, Pellets, Holz, BA 275,70; EEK: H

118.000 €VA Verbrauchsausweis mit Endenergieverbrauch in kWh/(m²·a) BA Bedarfsausweis mit Endenergiebedarf in kWh/(m²·a)